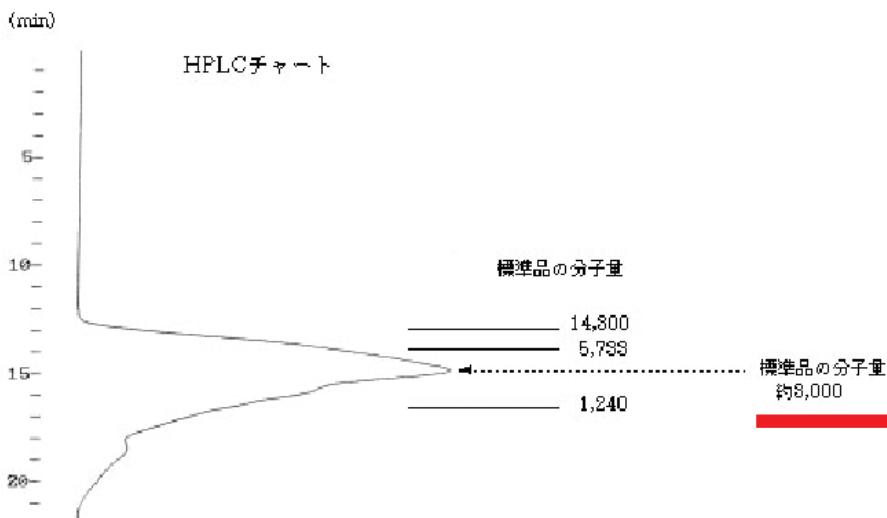


高品質天然型海洋性コラーゲンの HPLC(高速液体クロマトグラフィ)による分子量



HPLC分析条件

- カラム : TSK-gel guardcolumn PWXL
TSK-gel G3000 PWXL
TSK-gel G2500 PWXL、いずれも東ソー株式会社製
- 移動相 : 0.5% (w/v) NaCl水溶液
- 流速 : 0.8 ml/min
- 温度 : 室温
- 検出器 : 紫外分光検出器 (220 nm)
- 製品試料 : 1~2% (w/v)のマリンマトリックス水溶液 10 μ lを注入
- 標準品試料 : リゾチーム (ニワトリ卵白由来、分子量14,800)
インスリン (ウシ膵臓由来、分子量5,733)
ブラジキニン (分子量1,240)、いずれもSIGMA製
各種標準品の1% (w/v) 水溶液10 μ lを注入

マリンマトリックスの分子量分布と分析条件

資料提供 : 焼津水産化学工業株式会社